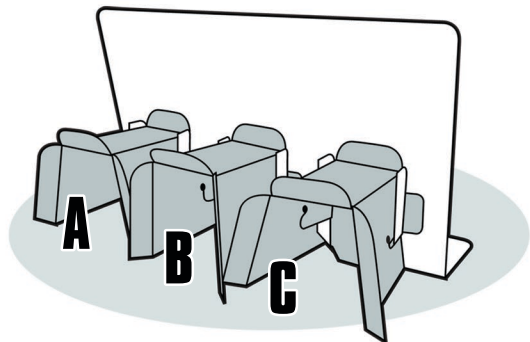
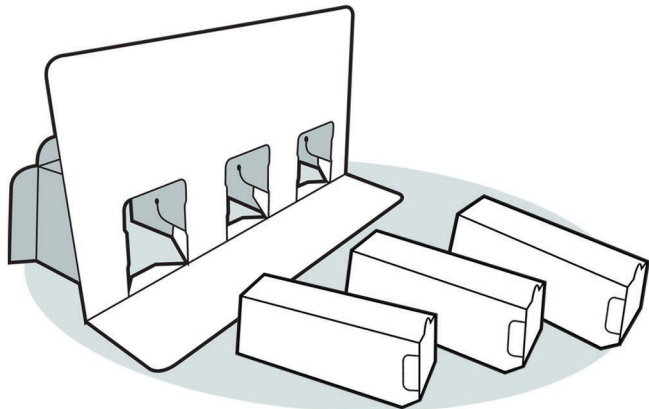


Patrolowcy przez cały czas muszą być gotowi do akcji ratunkowej.

Stwórz własnego Patrolowca Wilsona, Calleya i Jackmana a także bazę Patrolu, postępuj zgodnie z instrukcją.

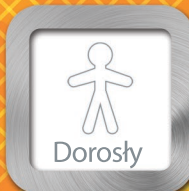
Instrukcja:

- Przyklej Wilsona, Calleya, Jackmana, bazę patrolu oraz tunele na kawałek tektury.
- Ostrożnie wytnij Patrolowców oraz bazę i tunele wzdłuż przerywanych, zielonych linii
- Zegnij tak, gdzie linie są niebieskie oraz przyklej tunele w odpowiednim, zaznaczonym miejscu
- Doczep gumkę recepturkę w zaznaczonym miejscu w tunelu
- Umieść Patrolowców w środku tunelu tak, aby za nimi znajdowała się gumka, wepchnij delikatnie Patrolowców do tunelu
- Gdy puścisz Patrolowca, ten zostanie wypchnięty z tunelu centrum dowodzenia

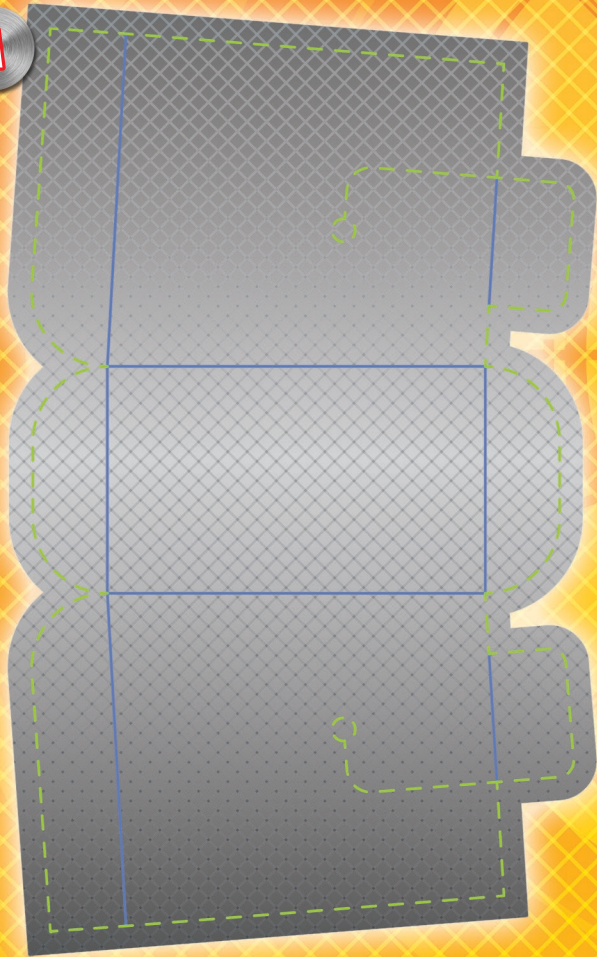


Do dzieła!

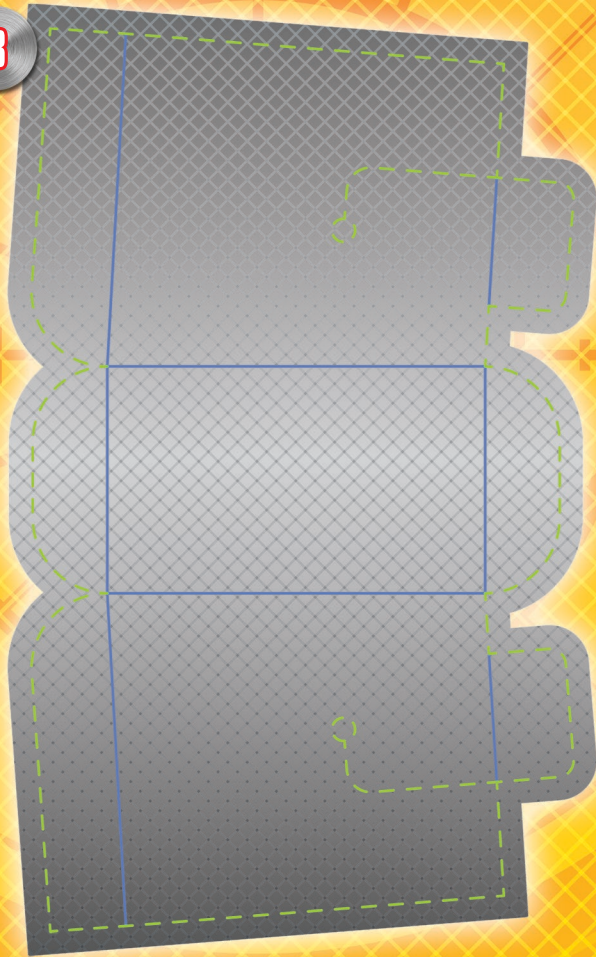
Czego potrzebujesz:



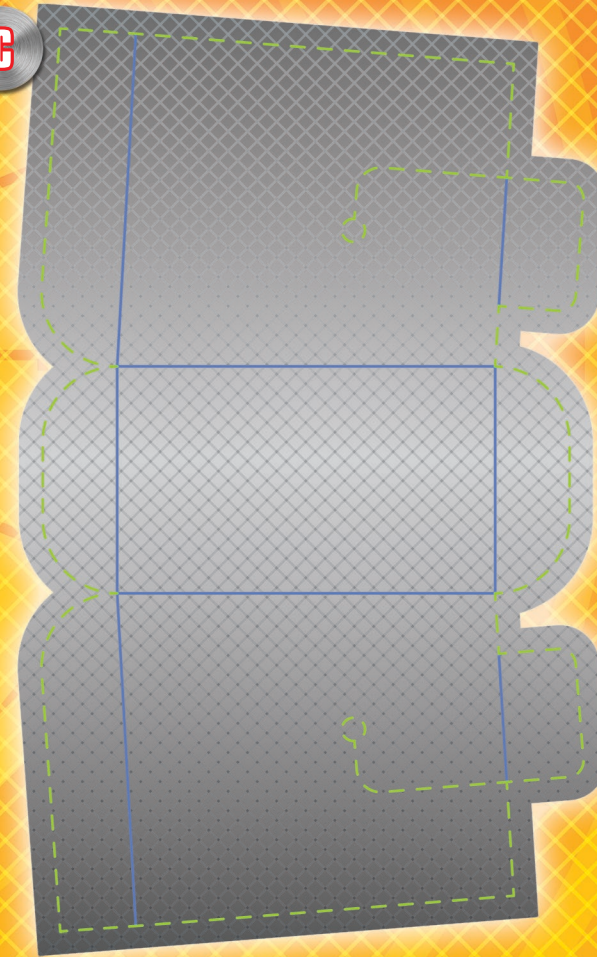
A



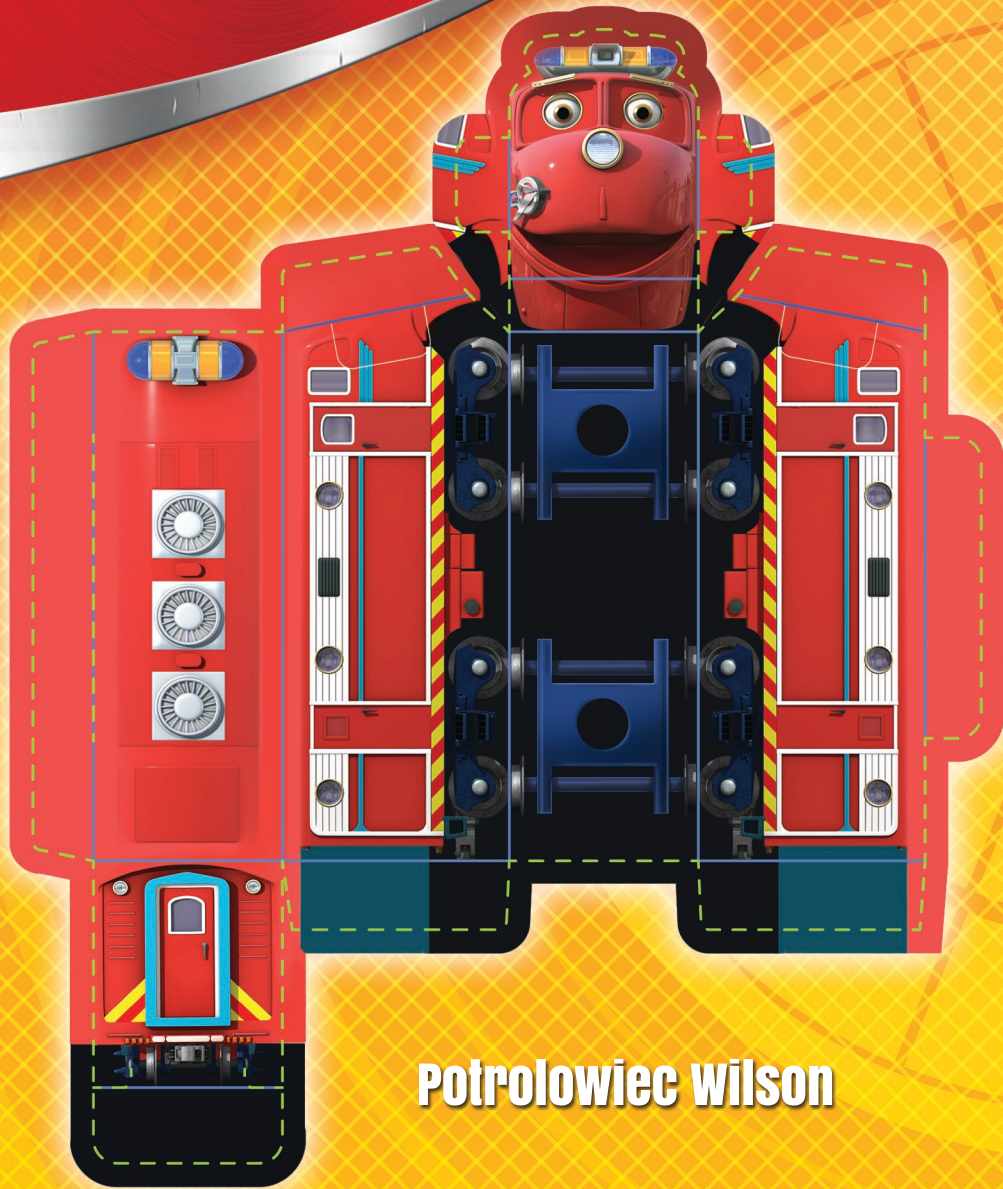
B



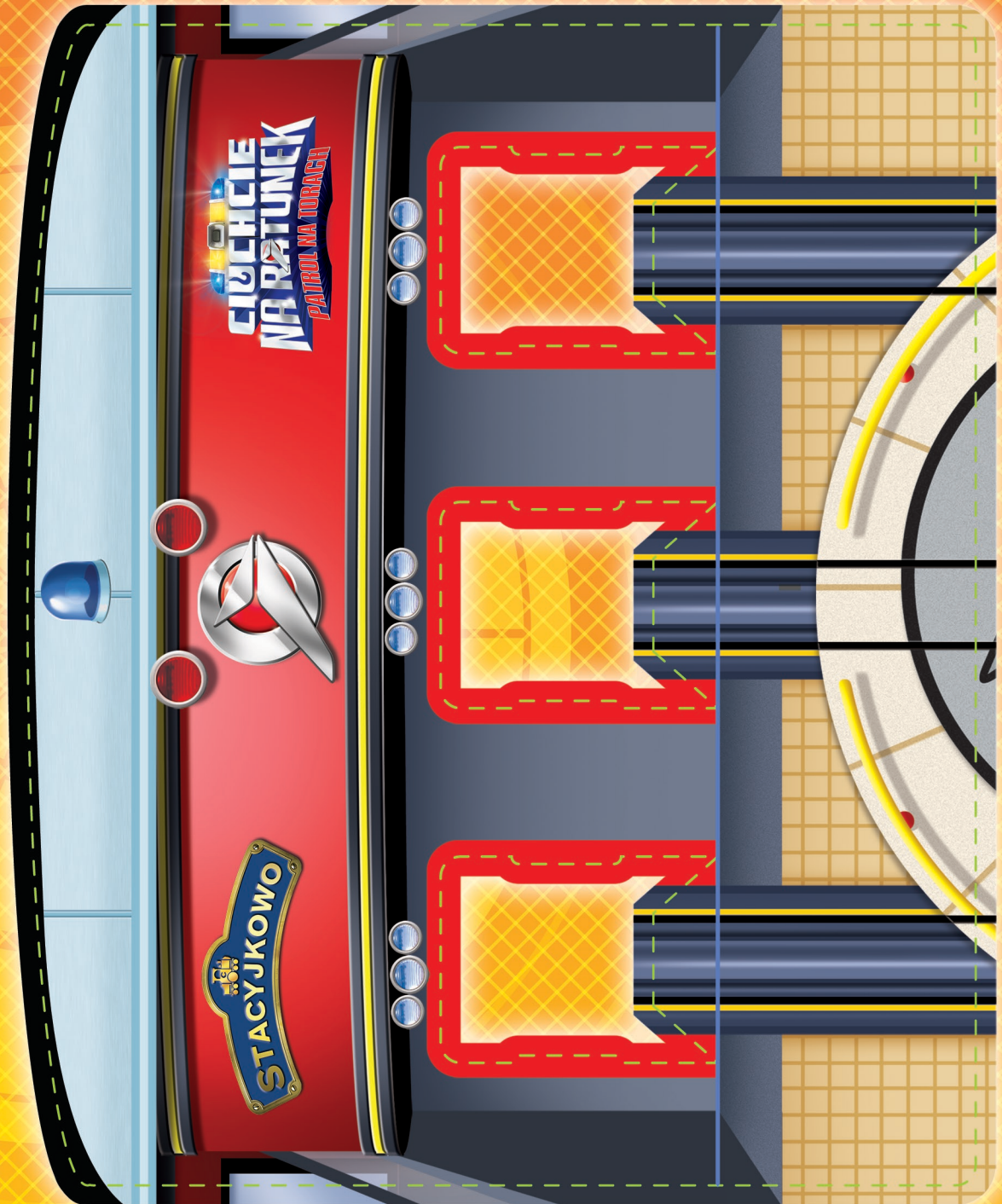
C



 ostrożnie wytnij wzdłuż **zielonej kreskowanej** linii, zegnij **niebieskie** linie i przyklej tunele do bazy Patrolu (zobacz na stronie 3)



Potrolowiec Wilson



Baza Patrolu



ostrożnie wytnij wzdłuż zielonej przerywanej linii i zegnij niebieskie linie



Patrowiec Jackman



Patrowiec Calley

 ostrożnie wytnij wzdłuż **zielonej przerywanej** linii i zegnij **niebieskie** linie